

## Démarrage du recensement lundi

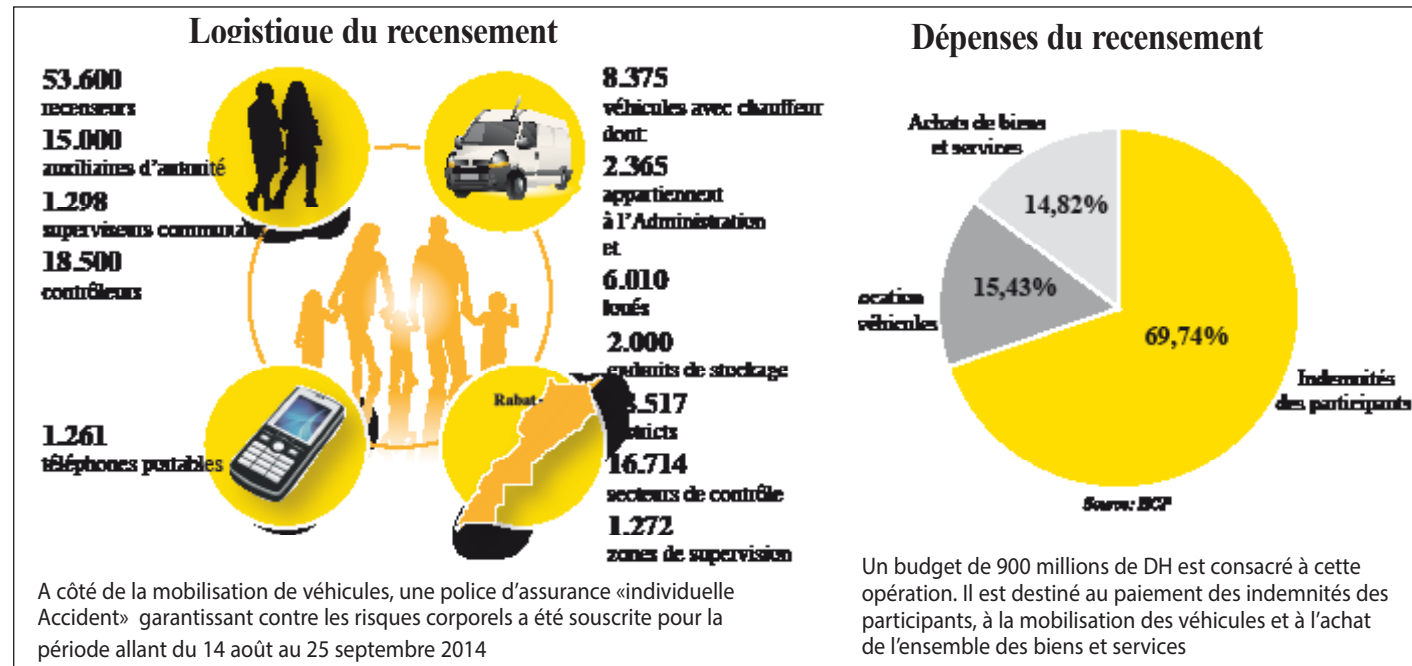
# Bien-être et approche santé... les nouveautés

• Les agents recenseurs sur le terrain dès le week-end

• Deux soirées pour compter les sans domicile fixe

SI le recensement de la population est fondé sur le domicile, un traitement particulier est accordé aux sans-abri. Le Haut commissariat au plan (HCP), qui donne le coup d'envoi du recensement général de la population ce lundi 1er septembre, compte dédier deux soirées le 15 et le 16 septembre à cette catégorie. Les recenseurs iront à la rencontre des sans domicile fixe dans les lieux qu'ils fréquentent. Ce qui permettra de cerner cette population et ce, même si sa mobilité et sa méfiance pourraient compliquer la tâche.

Le recensement général de la population, qui coûtera 900 millions de dirhams, durera 20 jours et concerne deux catégories. La première n'est autre que la population légale constituée de l'ensemble des



personnes résidentes (ménages sédentaires, nomades et personnes sans abri) ainsi que celles obligées de cohabiter (militaires, prisonniers, malades dans les hôpitaux, etc.).

La deuxième concerne la population de passage dont la durée de résidence effec-

tive ou prévue dans le pays est inférieure à six mois. Avant le démarrage officiel de l'opération, les recenseurs et contrôleurs seront dès ce week-end sur le terrain pour un repérage des zones de travail. «Chaque recenseur localisera, sous l'encadrement du superviseur communal et du contrôleur, son district de recensement. Il sera muni de documents présentant une description détaillée des limites du district de recensement et d'un carnet de tournée dans lequel il établira l'inventaire exhaustif des constructions qui composent le district», explique Ahmed Lahlimi, Haut commissaire au plan lors d'une conférence mercredi 27 août à Casablanca.

Au total, 53.600 recenseurs (voir aussi infographie) effectueront des entretiens directs à raison de huit ménages par jour, soit

participation au recensement pourrait valoir des poursuites. Pour cette édition, le questionnaire comprendra des nouveautés, notamment sur le diplôme et l'activité professionnelle. Ce qui permettra d'enrichir la base de données sur la formation et les compétences. Le HCP a également introduit des questions sur les sources d'énergie utilisées en particulier pour la cuisson. Une donnée que le gouvernement pourra par la suite utiliser pour mieux appréhender la réforme de la compensation du butane.

Des questions sur le mode d'évacuation des ordures ménagères, des eaux usées ainsi que l'approche bien-être et des conditions de vie de la population sont également intégrées: matériaux de construction du logement, distance séparant le logement du point d'approvisionnement en

### Les premiers résultats fin décembre

LES premiers résultats du recensement général de la population seront disponibles avant la fin du mois de décembre 2014. Ahmed Lahlimi, Haut commissaire au plan promet aussi de livrer le détail des résultats dans des délais réduits. Les données sur les caractéristiques démographiques et socio-économiques seront publiées au cours de l'année 2015. L'exploitation des données se fera par la technique de lecture automatique des documents et sera pilotée par les cadres du HCP. Le centre de la lecture automatique de documents assurera le traitement statistique des questionnaires selon une méthodologie scientifique. o

150 à 160 par district. Car pour les besoins de l'opération, le territoire national a été découpé en 48.517 districts de recensement, 16.714 secteurs de contrôle et 1.252 zones de supervision. «En cas de retard, ceux qui seraient en avance pourraient donner un coup de main pour respecter le délai de 20 jours. Des réservistes sont également prévus», note Lahlimi.

Se voulant rassurant vis-à-vis des méfiants, il rappelle que tout ce qui a un rapport avec le patrimoine des ménages n'est pas inclus dans le questionnaire. De plus, la loi soumet les enquêteurs et agents du recensement à l'obligation du secret professionnel. En revanche, tout refus de

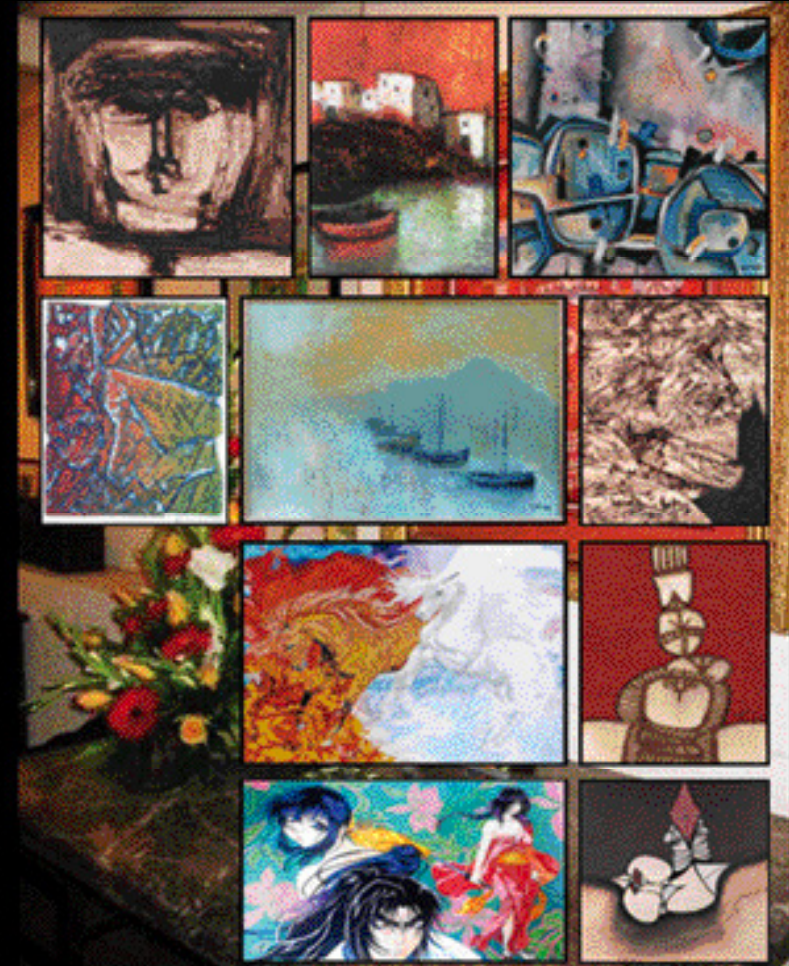
eau potable, équipements de confort... etc. De quoi éclairer par la suite les décisions publiques en matière de besoins en équipements mais aussi les entreprises pour mieux évaluer les besoins de leurs clients.

L'approche santé sera également incluse. Elle s'effectuera sur la base de l'appréhension des degrés de déficiences physiques et mentales selon les recommandations de l'ONU et la classification de l'Organisation mondiale de la santé. o

K. M.

Pour réagir à cet article:  
courrier@leconomiste.com

## Chorfi Art Gallery



06 65 89 89 89

## Recensement

## Lahlimi mobilise les ambassadeurs?

➔➔➔

- Une réunion hier pour appeler leurs ressortissants à coopérer

- Une expertise nationale peut être transférée

POUR compléter la radioscopie de la population, le Haut commissaire au plan veut mobiliser le corps diplomatique accrédité à Rabat. Mbarka Bouaida, ministre déléguée des Affaires étrangères, a été mise à contribution pour réunir les ambassadeurs et consuls, hier à Rabat. L'occasion de lancer un appel aux ressortissants étrangers pour participer à ce 6e recensement qui démarre ce lundi. En plus des expatriés dont le séjour au Maroc dépasse 6 mois, les étrangers dont la durée de résidence est inférieure à 6 mois seront également concernés par cette opération. «Même les touristes seront recensés», a précisé Ahmed Lahlimi. Officieusement, le but du HCP est de profiter de cette opération pour avoir une visibilité supplémentaire sur les profils et attentes des touristes. C'est aussi une opération marketing que Lahlimi semble vouloir lancer, en présentant notamment les techniques utilisées pour réaliser ce recensement. En mettant en valeur l'expertise marocaine dans ce domaine, le Haut commissaire au plan cherche à attirer l'attention sur le recours aux nouvelles technologies et l'introduction de questions qualitatives relatives, entre autres, au bien-être de la population. Un volet lié au capital immatériel. D'ailleurs, des cadres de pays africains pourront venir au Maroc pour s'imprégner des techniques utilisées par le HCP. L'échange peut également se faire dans le cadre de la coopération triangulaire. En tout cas, Lahlimi n'a pas manqué d'indiquer que cette opération «ne concerne pas uniquement le Maroc, mais qu'elle constitue une référence importante pour la coopération bilatérale et multilatérale».

En réunissant ces diplomates, Lahlimi veut aussi mobiliser des bailleurs de fonds. Car, comme il le dit lui-même, «les moyens humains et financiers restent limités». D'autant plus que cette enquête alimentera la base de données des différents services diplomatiques étrangers. De même, ses résultats permettront au Maroc d'enrichir sa politique migratoire. Surtout que le Royaume attire de plus en plus d'étrangers, notamment des Français qui sont aujourd'hui plus de 60.000 à y vivre en permanence. Idem pour les Espagnols qui s'y installent de plus en plus, fuyant la crise et le chômage que connaît leur pays. En effet, leur nombre a plus que doublé, passant de 4.700 en 2011 à plus de 10.000 en 2013. Cela sans compter les clandestins. En tout cas, pour rassurer les ressortissants étrangers ainsi que tous les Marocains, les responsables du HCP tiennent à rappeler que toutes les données seront maintenues confidentielles. C'est une obligation



Ahmed Lahlimi, Haut commissaire au plan, a profité de sa rencontre avec les ambassadeurs pour mettre en valeur le savoir-faire marocain en matière de recensement. Une expertise qui pourra servir d'exemple à d'autres pays, particulièrement africains (Ph. Bziouat)

conformément à la loi relative au recensement de la population et de l'habitat de 1971. Ce texte stipule que ces données ne pourront être utilisées à des fins de poursuites judiciaires, de contrôle fiscal ou de répression économique. □

Hajar BENEZHA

Pour réagir à cet article :  
courrier@leconomiste.com

## CARTE DEVISES VOTRE NOUVEAU PASSEPORT TRANQUILLITÉ !

1 COMPTE EN DEVISES + 1 CARTE INTERNATIONALE = 0 FRAIS\* + 0 SOUCI

Vous voyagez à l'étranger et vous souhaitez gérer votre argent en toute sérénité ?

Désormais, vous pouvez ouvrir librement un compte en devises pour y déposer votre dotation touristique ou votre dotation voyage d'affaires et bénéficier d'une carte internationale « Devises ».

N'attendez plus, rendez-vous dans votre agence Société Générale ou contactez notre Service Relation Clients.

\* Pour toute souscription avant le 30/09/2014, Société Générale vous offre la gratuité de la carte Devises et des frais de tenue du compte durant la première année.

يدنا في يدك  
الشركة العامة  
SOCIÉTÉ GÉNÉRALE

www.sgmaroc.com

N° Eco 0801 00 50 50

Prix d'une communication locale